

Belka Bp1
ilość - 10
stal S355
liczba elementów nr1-10szt.
liczba elementów nr2-20szt.

ZBIORCZE ZESTAWIENIE STALI

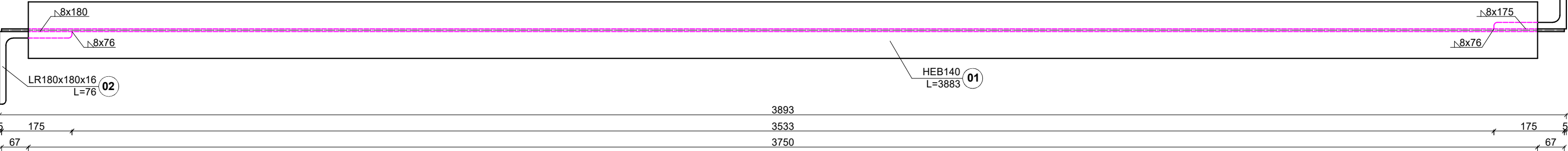
Lp.	Nazwa	Długość (m)	Ilość (szt.)	Łączna długość (m)	Ciężar (kg/m)	Łączny ciężar (kg)
1	HEB140	3,883	10	38,830	33,70	1308,6
2	LR180x180x16	0,076	20	1,520	43,50	66,1
ŁĄCZNY CIĘŻAR (kg)						1374,7

LR180x180x16
L=76

02



76



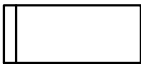
Belka Bp2
ilość - 1
stal S355
liczba elementów nr1-1szt.
liczba elementów nr2-2szt.

ZBIORCZE ZESTAWIENIE STALI

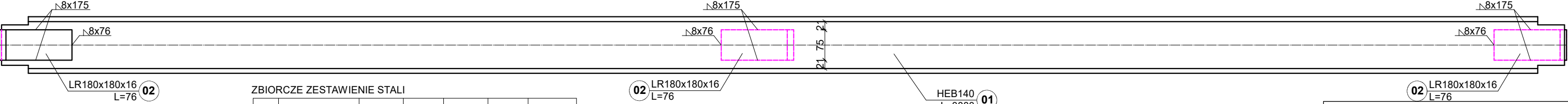
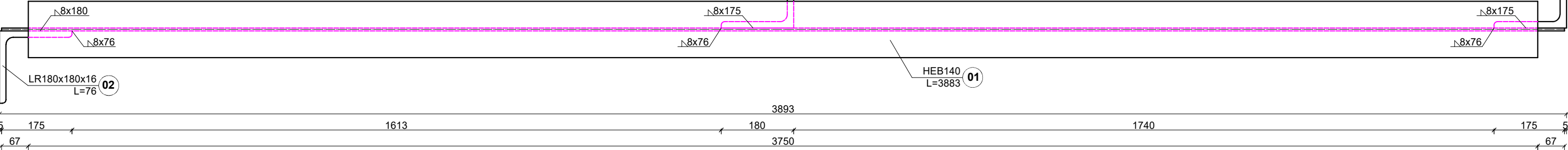
Lp.	Nazwa	Długość (m)	Ilość (szt.)	Łączna długość (m)	Ciężar (kg/m)	Łączny ciężar (kg)
1	HEB140	3,883	1	3,883	33,70	130,9
2	LR180x180x16	0,076	2	0,152	43,50	6,6
ŁĄCZNY CIĘŻAR (kg)						137,5

LR180x180x16
L=76

02



76



INWESTOR Łużyckie Centrum Recyklingu Sp. z o.o. Marszów 50A, 68-200 Żary KRS: 0000297754				
NAZWA INWESTYCJI Nadbudowa i przebudowa budynku biurowego Łużyckiego Centrum Recyklingu Sp. z o. o., z niezbędną infrastrukturą techniczną i zagospodarowaniem terenu Kategoria obiektu budowlanego XVI				
OBIEKT BUDYNEK BIUROWY				
ADRES BUD Marszów 50A, 68-200 Żary dz. nr 175/1 obręb 0013 Marszów jednostka ewidencyjna 081110. 2 Żary - Gmina powiat żarski, województwo lubuskie				
PROJEKTANT mgr inż. Maciej Jans	UPRAWNIENIA LBS/0014/PBkb/19 w specjalności: konstrukcyjno - budowlanej	PODPIS		
SPRAWDZAJĄCY mgr inż. Maciej Marciniak	UPRAWNIENIA LBS/0043/PWOK/10 w specjalności: konstrukcyjno - budowlanej	PODPIS		
NAZWA RYSUNKU Belka Bp1 Belka Bp2				
DATA 04.03.2025	SKALA 1:10	BRANŻA KONSTR.	Nr rys. PT-K-1.73	STRONA 88

PROJEKAD NR SERYJNY: AXQPK8QDNZ